

# Introductie



lets over mezelf



# Hoe kwam ik in contact met Inventor?

- Eindwerk => 2D
- Arcadis Gedas: Werkaanbieding
  - ⇒ Exploded views maken in Inventor 5 voor Sidmar
- Inventor? Nooit van gehoord! Ga ik dat wel kunnen?

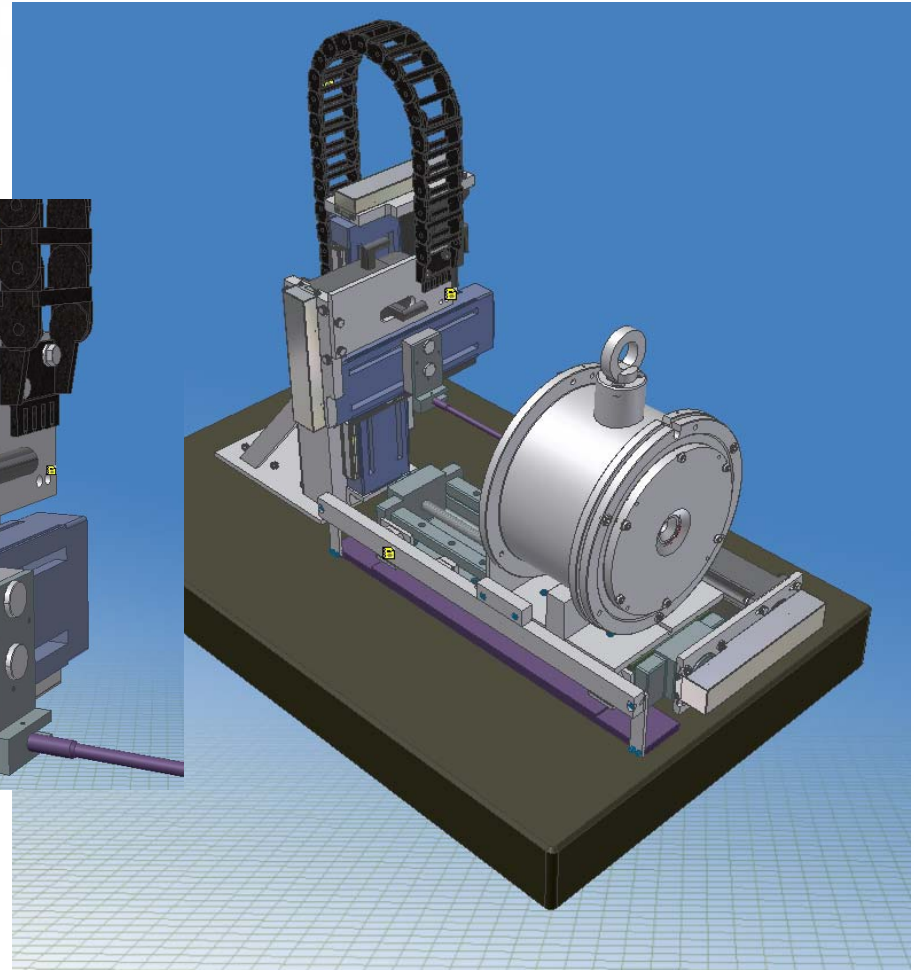
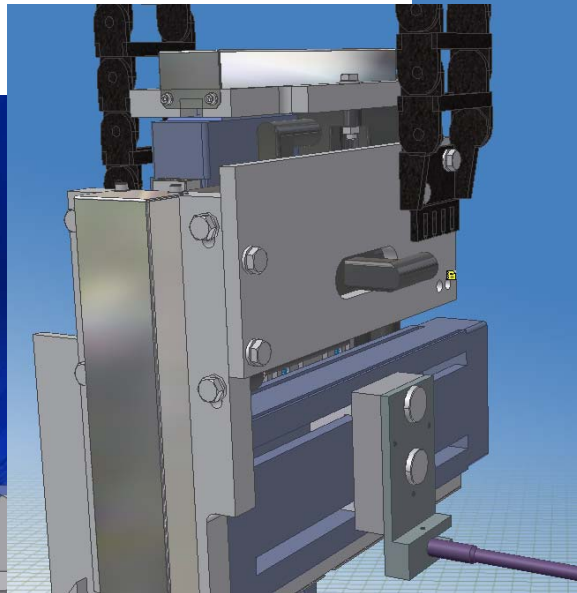
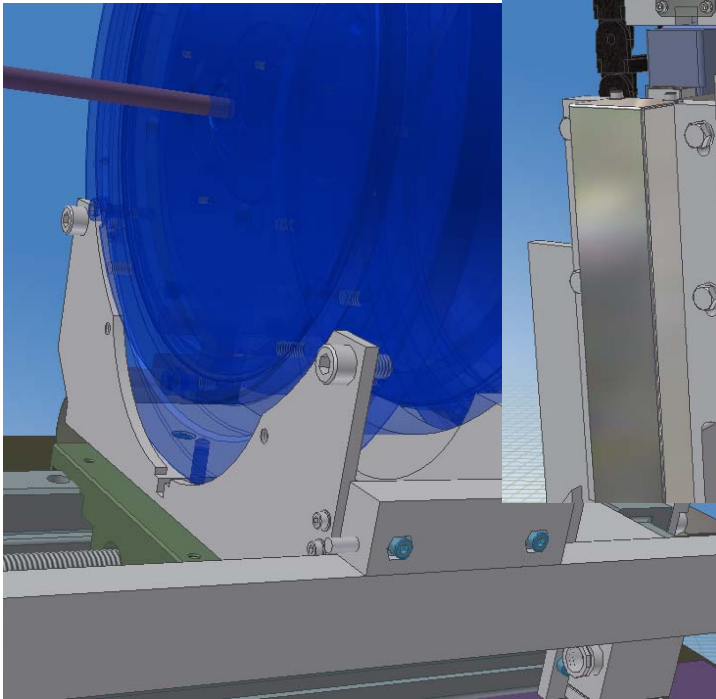
# Inventor? Ken ik!

- Opleiding dealer, een wereld gaat open.
- Wat is dat “ding” op uw bureau?  
“Een Spacemouse!”
- Bibliotheek? ☹



# Aan de slag!

- 3D meetbank voor Sidmar:

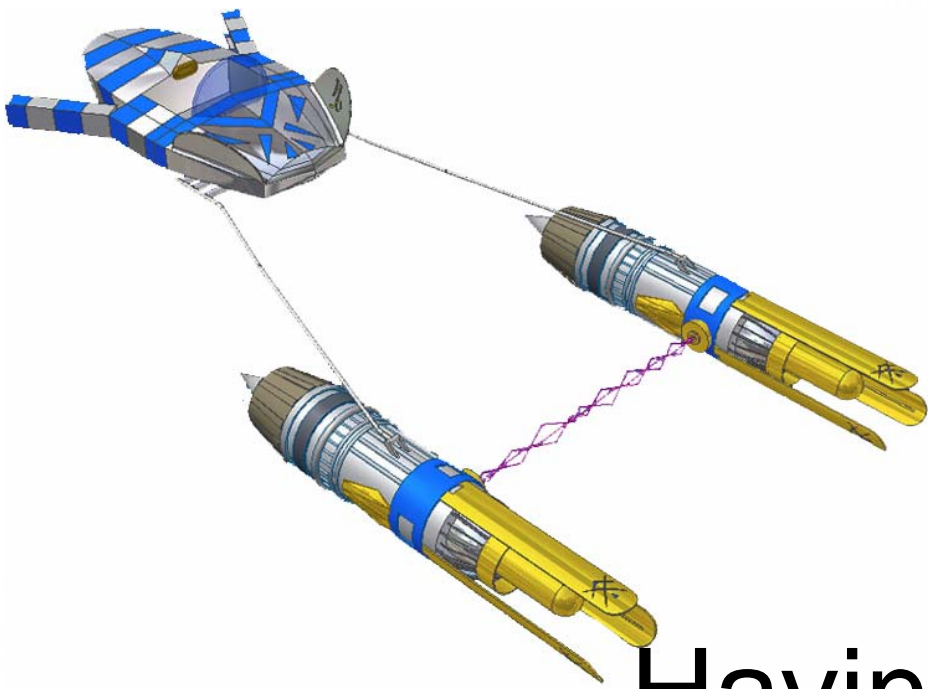


# Detachering

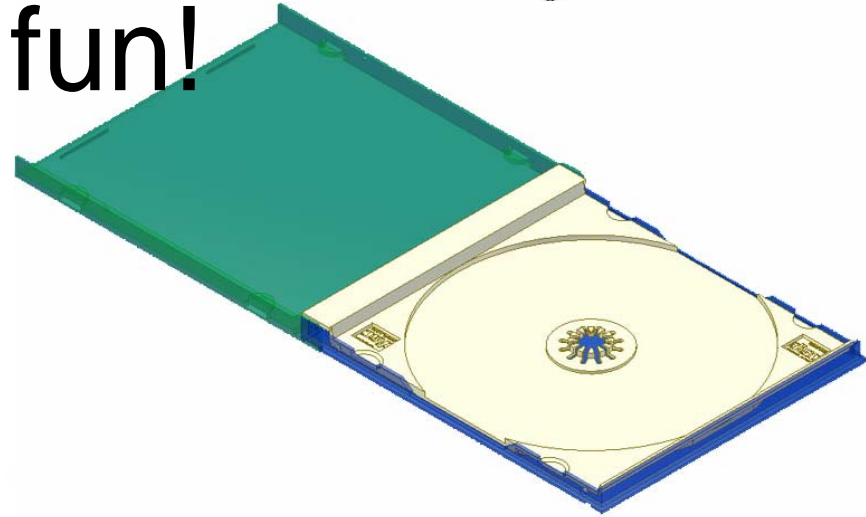
- FMC Sint-Niklaas => 2D? Neeeeeee!
- Hoisting Equipment Bornem  
Inventor 6:







Having fun!



Inventor Wizard: Autodesk Inventor Tutorials, Tips & Tricks, Tools, Service Packs, Links, ... - Mozilla Firefox

Bestand Bewerken Beeld Ga Bladwijzers Extra Help

http://users.telenet.be/inventorwizard/

Inventorusers.nl - by KG Design-Your-Stuff.co... Mechanical Solutions D... Inventor Wizard: Auto... Hotmail Google Blogger Gmail - Inbox

Blogger BlogThis! SEARCH THIS BLOG SEARCH ALL BLOGS GET YOUR OWN BLOG FLAG? NEXT BLOG>>

**IW**

**Inventor Wizard Hot News**

Autodesk Inventor Tutorials, Tips & Tricks, Tools, Service Packs, Links, ...

Home  
Links  
Tools & Macro's  
Service Packs  
Tips & Tricks  
Textures  
My Designs  
Guestbook  
About  
e-mail

Times visited:  
71978

Site Feed  
Get Adobe Reader  
OneStat.com Counter

donderdag, april 20, 2006

**Site info: Nieuwe Tips & Tricks toegevoegd: Hoe maak ik een werkende ketting?**

**John Tillema** stuurde me vandaag ook een Tips & Tricks op: **Hoe maak ik een werkend ketting?**

Deze Tips & Tricks legt u uit hoe u een werkende ketting kan maken, die d.m.v. een drive constraint volledig ronddraait!

De Inventor files heb ik er ook bijgeplaatst alsook een **filmpje van het eindresultaat** dit u alvast via [deze link](#) kunt bekijken!

U vindt deze Tips & Tricks onder [Tips&Tricks/Assembly/Hoe maak ik een werkende ketting?](#)

Of rechtstreeks door [deze pdf](#) te downloaden! Bedankt John!

# posted by Stefaan Boel : 6:18 PM (0) Plaats een Comment / Bekijk comments

**sdotson: Doe mee aan de mCADForums.com Design Contest**

**John Tillema** meldde me dat Sean een wedstrijd heeft lopen die hijzelf **mCADForums.com Design Contest** noemt.

De bedoeling is om een ontwerp in Inventor te maken met speelgoed van TinkerToys.

Natuurlijk is er geen wedstrijd zonder prijzen:

- \* Eerste plaats: A NFR copy of Autodesk Inventor Professional R11.
- \* Tweede plaats: a copy of Netstream Solutions's iCenter
- \* Derde plaats: A (to be determined size) USB thumb drive

Archief:  
mei 2004  
juni 2004  
juli 2004  
augustus 2004  
september 2004  
oktober 2004  
november 2004  
december 2004  
januari 2005  
februari 2005  
maart 2005  
april 2005  
mei 2005  
juni 2005  
juli 2005  
augustus 2005  
september 2005  
oktober 2005  
november 2005  
december 2005  
januari 2006  
februari 2006  
maart 2006  
april 2006

Klaar

<http://users.telenet.be/inventorwizard>



# Detachering



- Atlas Copco

Zweedse groep, marktleider in de ontwikkeling, productie en verhuur van compressoren, industriële gereedschappen en machines voor constructie en mijnbouw.

29.000 werknemers (2500 in Wilrijk)  
=> omzet: 5.500 miljoen euro!



Compressors and Generators



Construction and Mining Equipment



Industrial Tools and Assembly Systems



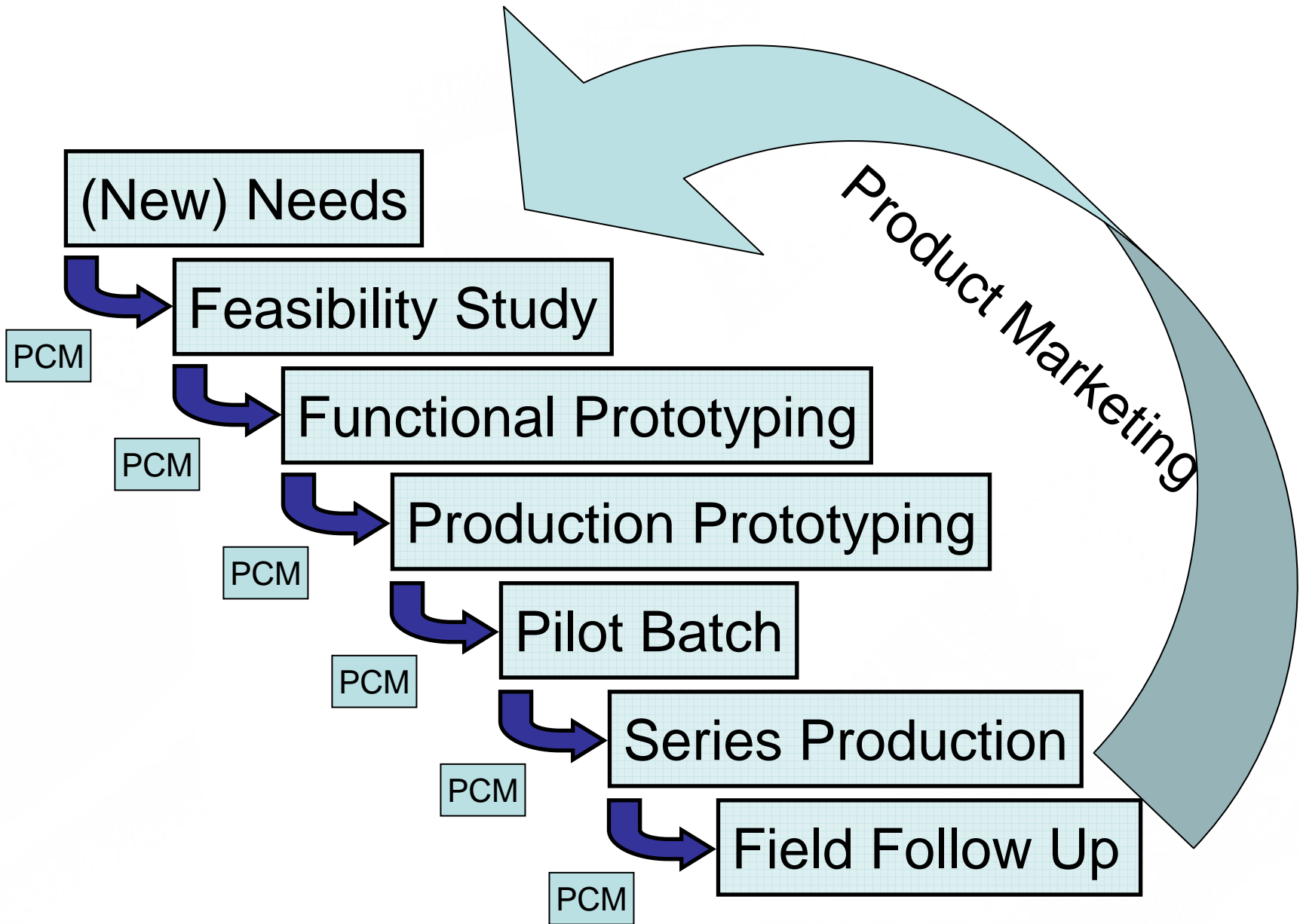
Equipment Rental in North America



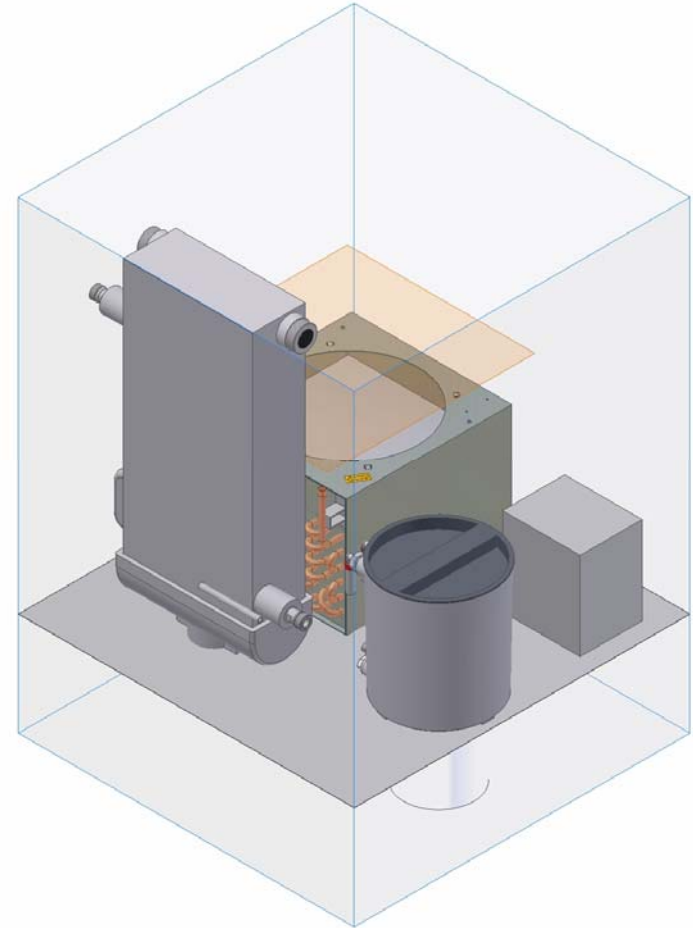
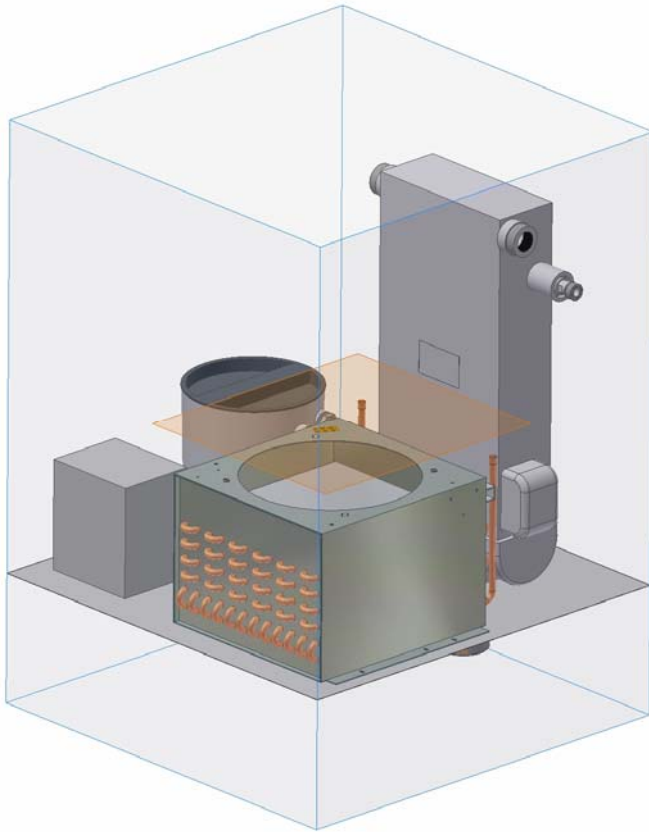
Airtec  
Industrial Air  
Oil-free Air  
Portable Air

Quality Air  
Solutions



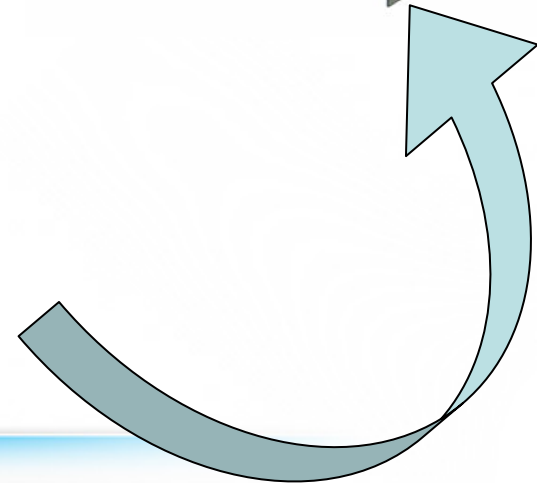
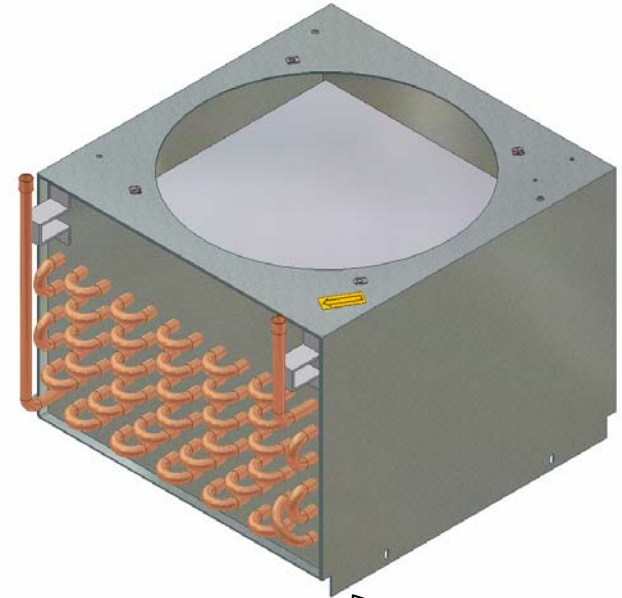
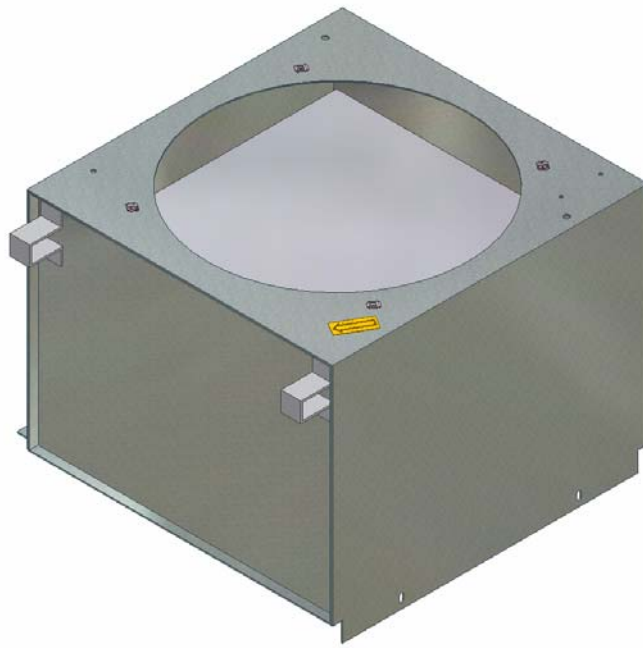
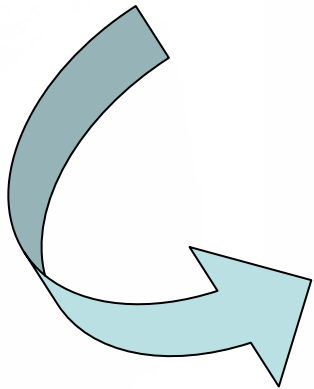


# Na feasibility study



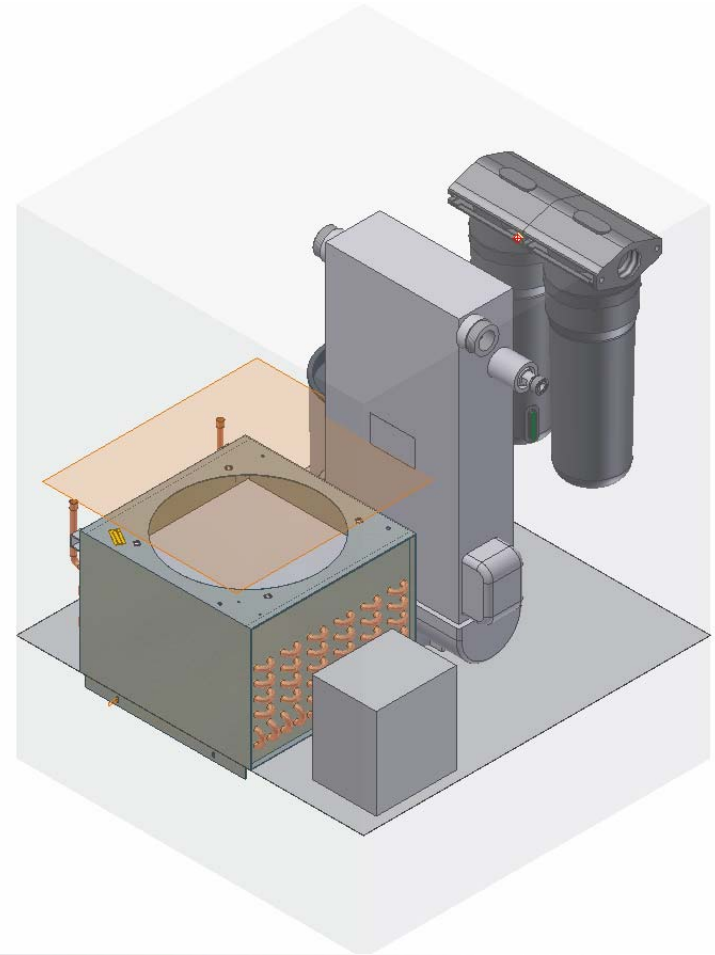
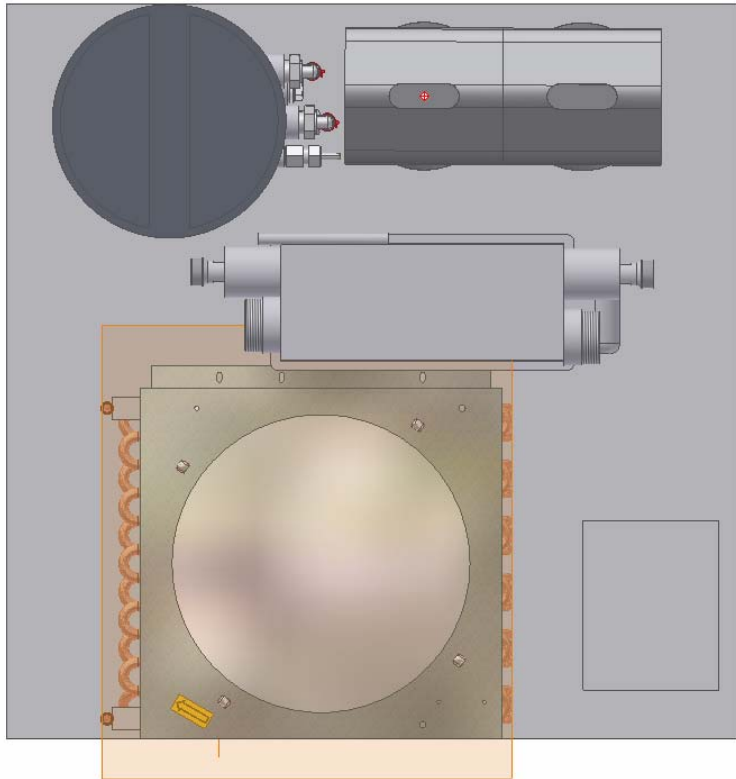
# Linken aan excel

	A	B	C	D
1	<b>Condenser model generator</b>			
2				
3	hoogte	700		
4	breedte	370		
5	dikte	86,6		
6	diameter fan	300		
7	diameter cagenut	360		
8				
9				

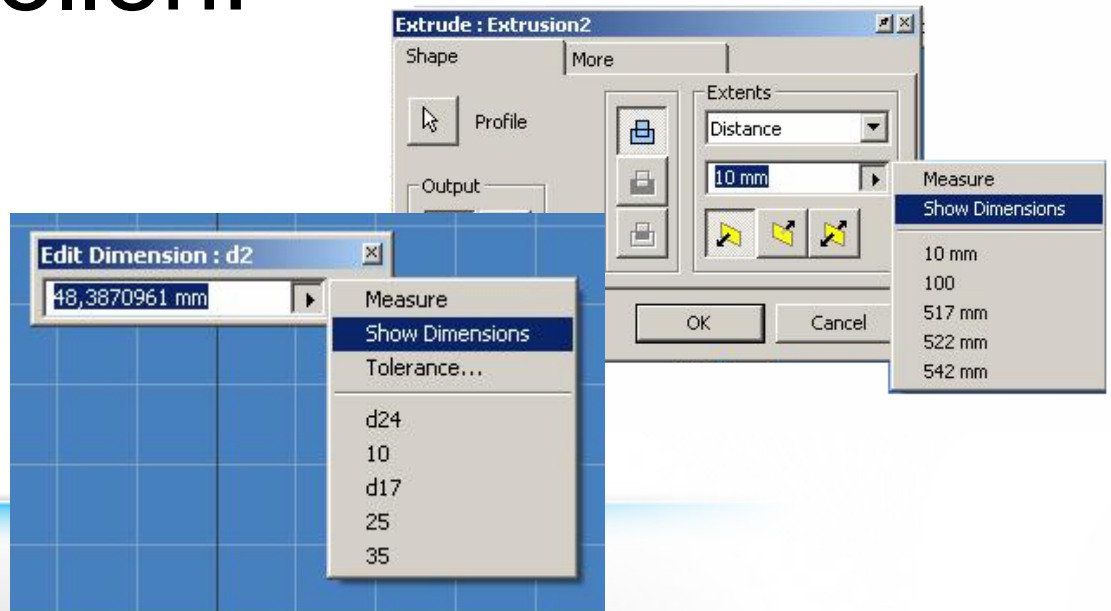
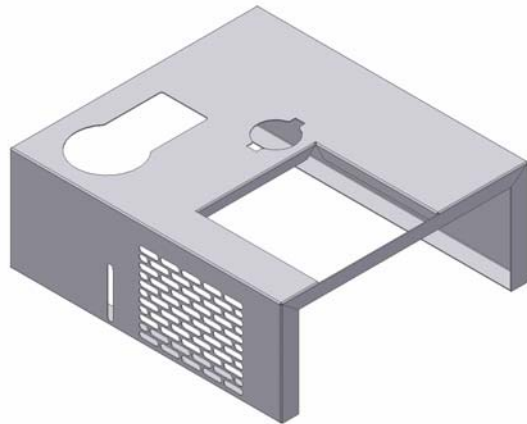
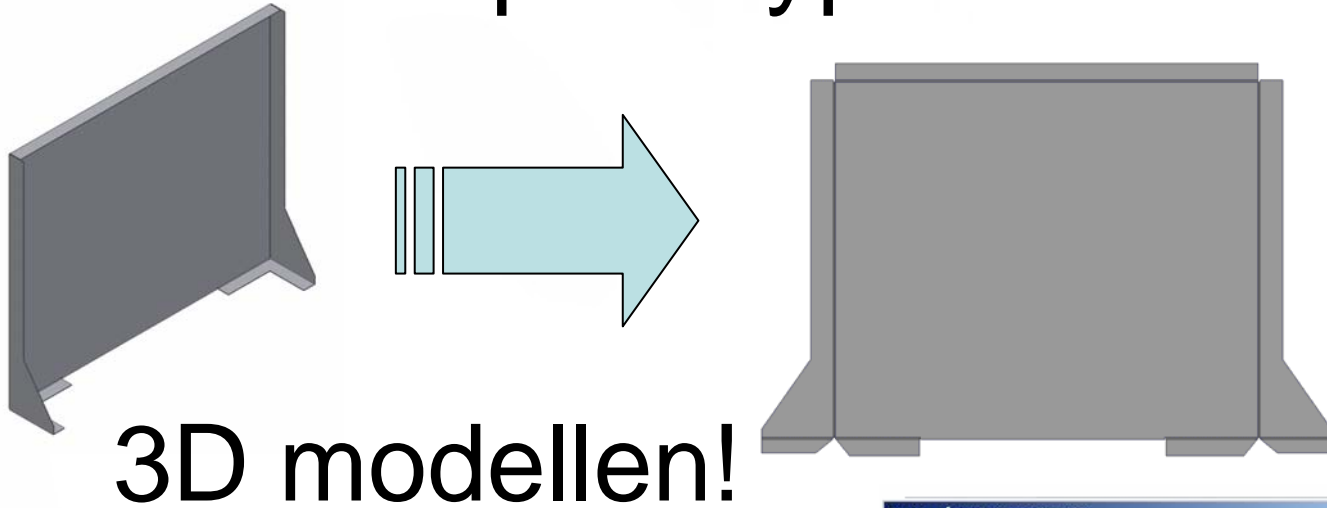




# Layout ok?



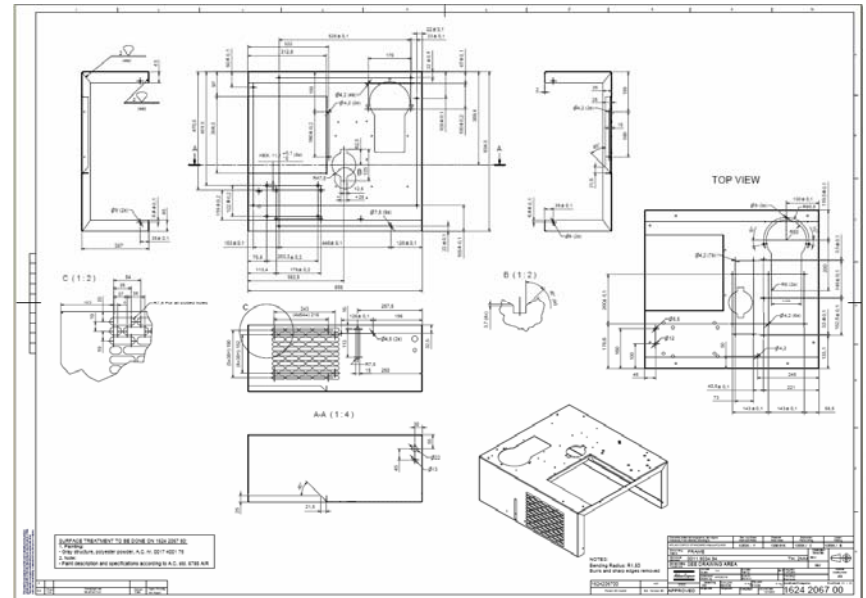
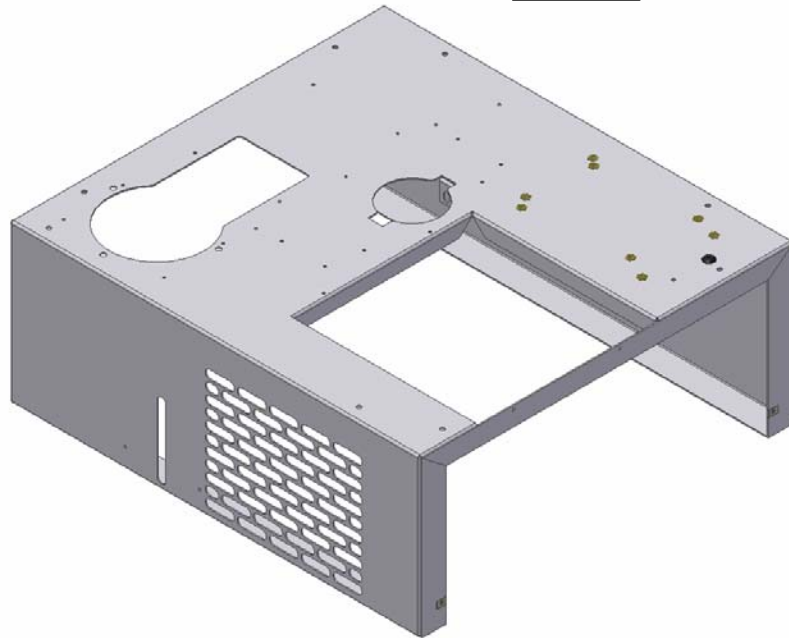
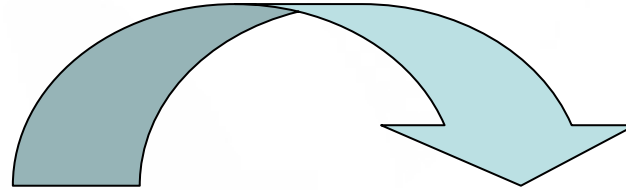
# Eerste order voor functioneel prototype



# Build op Functional



# Aanpassingen + 2D.



# Build op Production Prototype





# Aanpassingen + BOM

**Bill of Materials Extractor**

Graphical Tree (Quantity) Bill of Materials

Piba FD285 50Hz.iam  
 1624259880-M1:1  
 1624259780-M1:1  
 1624260080-M1:2  
 1624260180-M1:1  
 1624260480-M1:1  
 1624260380-M1:1  
 1624260600-M1:1  
 1624260700-M1:1  
 1624260500-M1:1  
 1624261000-M1:1  
 1079992393-M1:1

(1) c:\working\_dir\_smarteam\1624259880-M1.iam  
 (1) c:\working\_dir\_smarteam\1624259800-M1.ipt  
 (2) c:\working\_dir\_smarteam\1624259900-M1.ipt  
 (41) c:\working\_dir\_smarteam\0298100025-M1-00.ipt  
 (1) c:\working\_dir\_smarteam\1088080154-M1-00.ipt  
 (1) c:\working\_dir\_smarteam\1624259780-M1.iam  
 (1) c:\working\_dir\_smarteam\1624259700-M1.ipt  
 (8) c:\working\_dir\_smarteam\0298100030-M1-00.ipt  
 (1) c:\working\_dir\_smarteam\1624260080-M1.iam  
 (1) c:\working\_dir\_smarteam\1624260000-M1.ipt  
 (1) c:\working\_dir\_smarteam\1624260180-M1.iam  
 (1) c:\working\_dir\_smarteam\1624260100-M1.ipt  
 (1) c:\working\_dir\_smarteam\1624260480-M1.iam  
 (1) c:\working\_dir\_smarteam\1624260400-M1.ipt  
 (1) c:\working\_dir\_smarteam\1624260380-M1.iam  
 (1) c:\working\_dir\_smarteam\1624260300-M1.ipt  
 (2) c:\working\_dir\_smarteam\1624260301-M1.ipt  
 (1) c:\working\_dir\_smarteam\1624260600-M1.ipt  
 (1) c:\working\_dir\_smarteam\1624260700-M1.ipt

Preview

Totals for selected Assembly  
 Max Indent 3  
 Referenced Files 138  
 Assemblies 22  
 Parts Count 208  
 Total 230  
 Missing 0

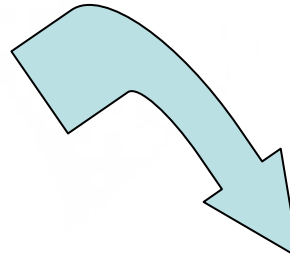
Select Assembly  
 T:\A\A\A\A\CADPDM\Inventor\NDs\_&\_FDs\90130\_FD [Browse...]

On Top  Use Indented Columns  
 Make Builder  Add Hyperlinks

Found 138 Unique Parts or Assemblies

Export To Excel Exit

[eMail Cbliss](mailto:cb@bliss.com) [www.cbliss.com/iCode](http://www.cbliss.com/iCode)



	A	B	C	D	E	F	G
	Preview Image						
1	Level1	Level2	Level3	Level	Partnum	Revision	Descript
2	Piba FD285 50Hz			1	Piba FD285 50Hz		
3		1624259880-M1		2	1624259880-M1		
4			1624259800-M1	3	1624259800-M1		
5			1624259900-M1	3	1624259900-M1		
6			1624259900-M1	3	1624259900-M1		
7			0298 1000 25	3	0298 1000 25		RIVET
8			0298 1000 25	3	0298 1000 25		RIVET
9			0298 1000 25	3	0298 1000 25		RIVET
10			0298 1000 25	3	0298 1000 25		RIVET
11			0298 1000 25	3	0298 1000 25		RIVET
12			0298 1000 25	3	0298 1000 25		RIVET
13			0298 1000 25	3	0298 1000 25		RIVET
14			0298 1000 25	3	0298 1000 25		RIVET
15			0298 1000 25	3	0298 1000 25		RIVET
16			0298 1000 25	3	0298 1000 25		RIVET
17			0298 1000 25	3	0298 1000 25		RIVET
18			0298 1000 25	3	0298 1000 25		RIVET
19			0298 1000 25	3	0298 1000 25		RIVET
20			0298 1000 25	3	0298 1000 25		RIVET
21			0298 1000 25	3	0298 1000 25		RIVET
22			0298 1000 25	3	0298 1000 25		RIVET
23			0298 1000 25	3	0298 1000 25		RIVET
24			0298 1000 25	3	0298 1000 25		RIVET
25			0298 1000 25	3	0298 1000 25		RIVET

# PIBA

- Terug naar het pizza buffet!
- Enkel stukken die in BOM zitten

=> Finale aanpassingen voor serie productie

# Eindresultaat

