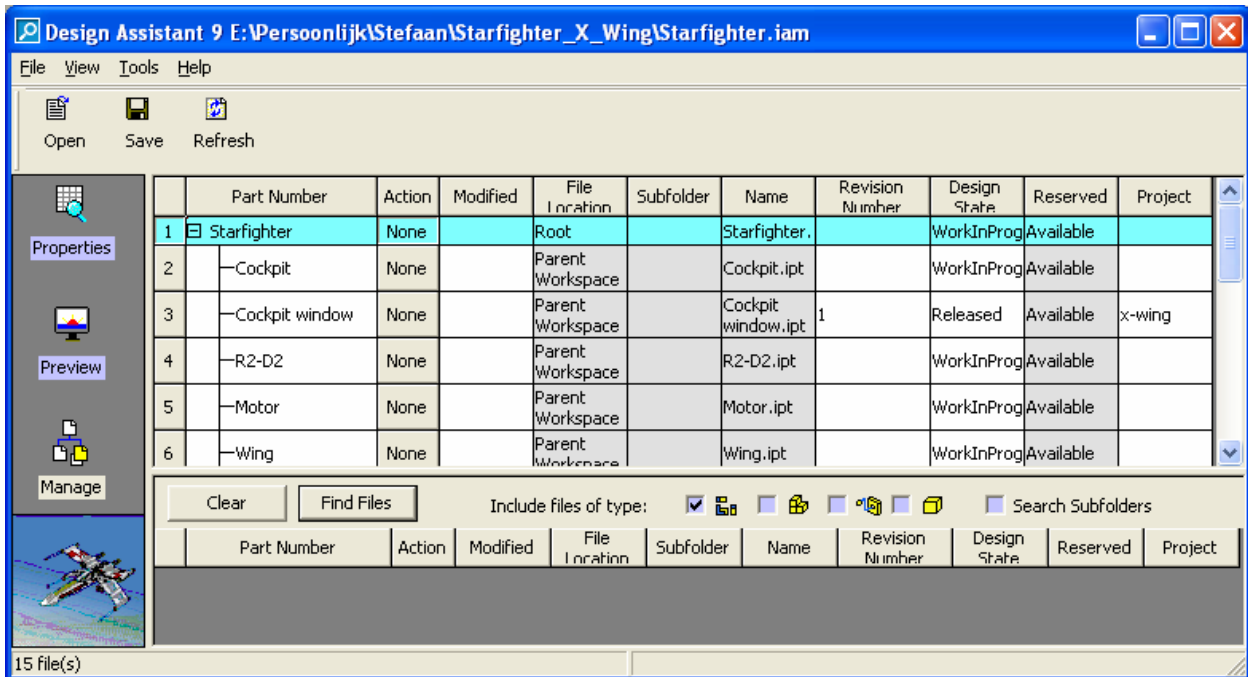


1. DESIGN MANAGING



De "Manage" mode in de Stand Alone Design Assistant geeft je de mogelijkheid om relaties tussen uw verschillende Autodesk Inventor bestanden te wijzigen.

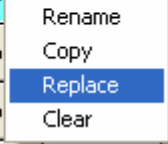
Part Number	Action	Modified
1	Starfighter	None
2	Cockpit	None
3	Cockpit window	No
4	R2-D2	No

Rename: Met rename kan je alle kolommen aanpassen. De wijzigingen worden pas opgeslagen wanneer je op Save drukt.

Part Number	Action	Modified
1	Starfighter	None
2	Cockpit1	None
3	Cockpit window	No
4	R2-D2	No

Copy: Heeft dezelfde mogelijkheden als Rename, alleen zal je originele bestand niet gewijzigd worden, maar zal er een kopie van je originele bestand opgeslagen worden

	Part Number	Action	Modified
1	Starfighter	None	
2	Cockpit1	None	
3	Cockpit window	No	
4	R2-D2	No	



Replace: Met Replace kun je een Inventor model vervangen door een ander model. Deze optie heb je niet wanneer je in de Design Assistant een idw (tekening) of ipn (presentation) opent. Open dan het originele part of assembly.

Opgelet!

- Bestanden kunnen maar vervangen worden door bestanden met dezelfde extensie!
- Wijzigingen worden pas opgeslagen wanneer je op de Save knop drukt!