

## 1. DESIGN ASSISTANT

### 1.1. WAT IS DESIGN ASSISTANT?

Inventor Design Assistant, ook wel DA genoemd, is een tool die je kan helpen jouw Autodesk Inventor files te zoeken en te onderhouden. Het is een vrij uitgebreide tool en eigenlijk onmisbaar in elk Inventor Project!

### 1.2. WAAR VIND IK HET?

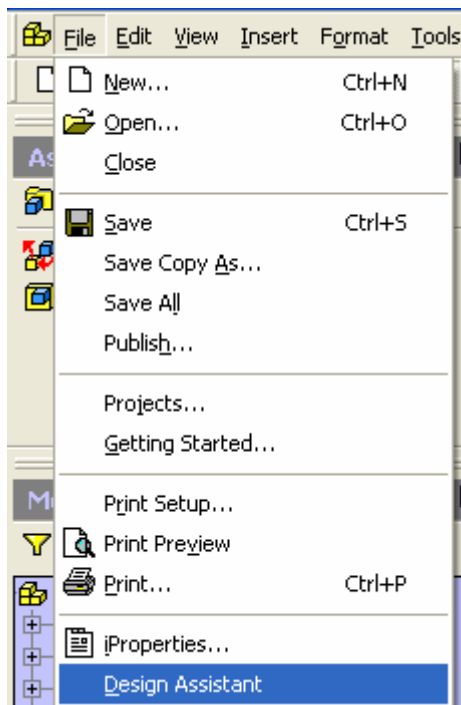
Er zijn eigenlijk 2 manieren om DA op te starten. Maar deze twee zijn wel verschillend van elkaar!

De twee modes zijn de volgende:

File Specific

Stand Alone

#### **File Specific Design Assistant:**



Open de Design Assistant vanuit Autodesk Inventor om te werken met de properties van de files die je momenteel open hebt staan in Autodesk Inventor. Het nadeel van deze mode is dat je niet kan werken met de relaties tussen de verschillende files.

Deze optie is natuurlijk niet onnutig, je kunt bijvoorbeeld onderliggende files van een idw (drawing), ipn (presentation) of iam (assembly) openen.

Om deze Design Assistant op te starten ga je naar:

[File > Design Assistant](#)

In dit voorbeeld opent Design Assistant de actieve files en hun gelinkte files zie je ook in de Properties mode.

Als je op één van de parts of sub-assy's klikt krijg je ook een thumbnail in de linker onderhoek.

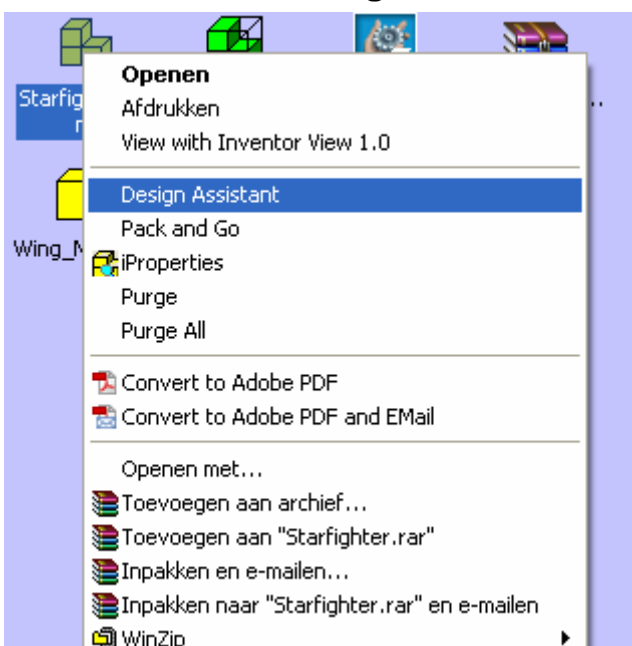
Verder is er ook nog een preview mogelijk waar je maximaal 6 previews in kan laten zien van je Inventor bestanden.

### Opgelet!

Wanneer je wijzigingen maakt in de properties van één of meerder files die open staan in Autodesk Inventor, ben je verplicht te save om de wijzigingen op te slaan!



### Stand Alone Design Assistant:



De Design Assistant kan opgestart worden vanuit Windows Explorer om met vele verschillende files of groepen te werken in dezezelfde sessie of te werken met links tussen de verschillende files. Je kunt werken met de files die open staan en dan met de verschillende mogelijkheden van DA andere groepen of files lokalizeren.

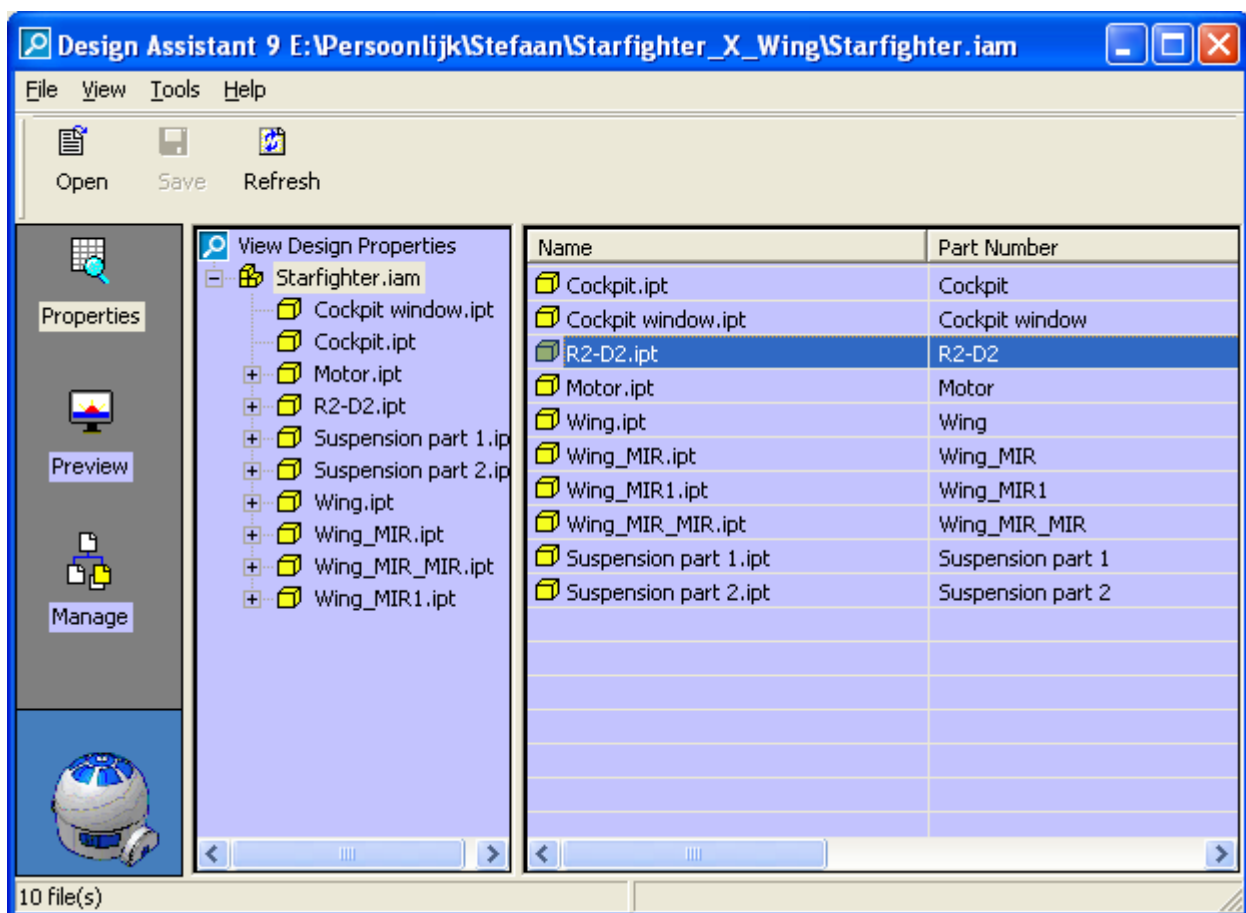
Design Assistant kun je ook leeg opstarten via het start menu of je kunt het jezelf eenvoudig maken door een snelkoppeling te voorzien op je bureaublad.

Deze Stand Alone versie heeft enkele voordelen t.o.v. de Files specific Design Assistant:

Je kunt de properties mode gebruiken om te werken met de properties van de geselecteerde files. Wanneer je wijzigingen aanbrengt aan de properties worden deze automatisch opgeslagen.

Je kunt een thumbnail van elke gelinkte file zien

Je kunt de Manage mode gebruiken om met de linken te werken tussen uw verschillende Inventor Files. [Deze wijzigingen worden pas opgeslagen wanneer je op de Save knop drukt!](#)



## Opgelet!

Wanneer je Design Assistant opstart als Stand Alone versie en je wenst de properties van een file veranderen die open staat in Autodesk Inventor, dan is er kans dat je properties die je wijzigt niet worden opgeslagen. [Save dus eerst uw open Inventor files alvorens je de Design Assistant opent om properties te wijzigen!](#)