

1. HOE PLAATS IK TEKST ONDER EEN HOEK:

Wanneer je een tekst plaatst in een sketch, krijg je niet de mogelijkheid om deze tekst onder een hoek te plaatsen.

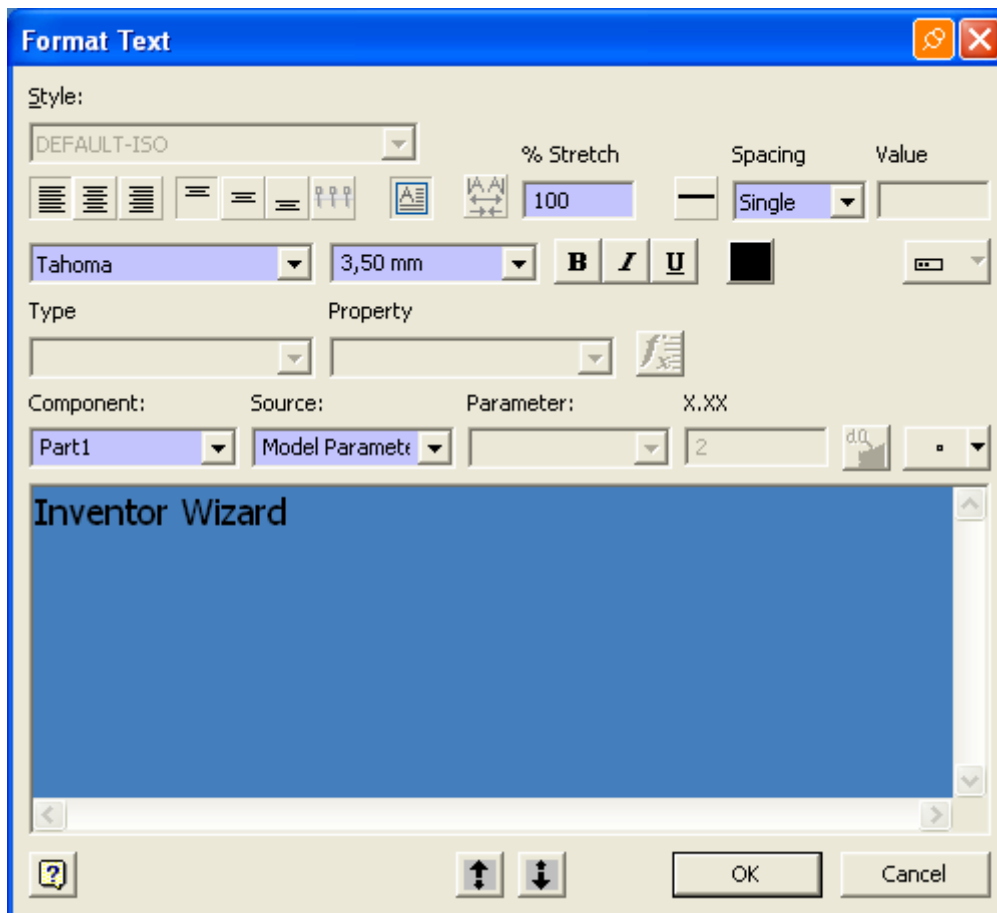
Via een kleine omweg lukt dit wel!

Start met een sketch.

Plaats daar met het commando "Text"



de volgende tekst:



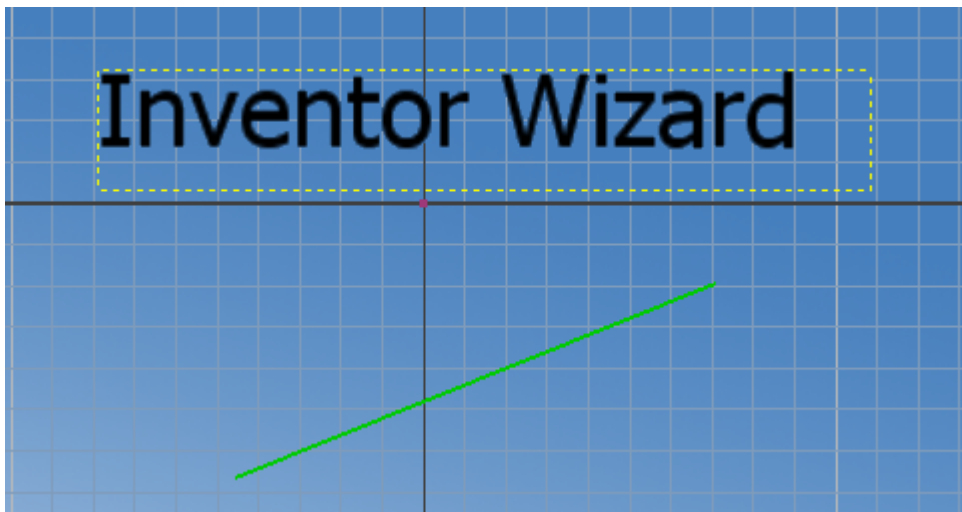
Druk daarna op OK.

Uw tekst wordt geplaatst in uw sketch:

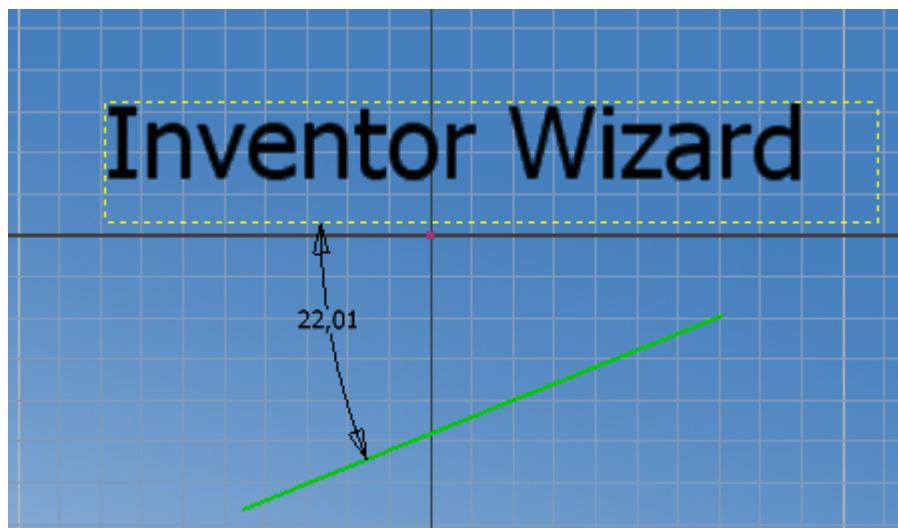


Nu kunt u aan de hoeken gaan "trekken" of eender wat proberen, uw tekst zal zich niet onder een hoek gaan plaatsen.

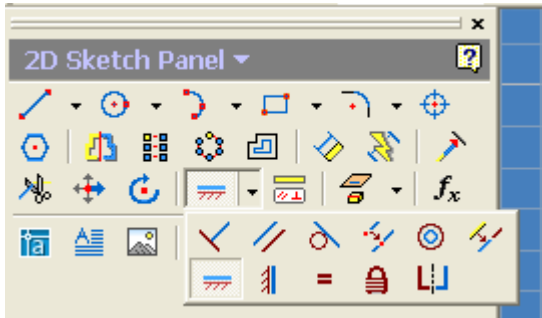
Teken een schuine  lijn niet te ver van je tekst:



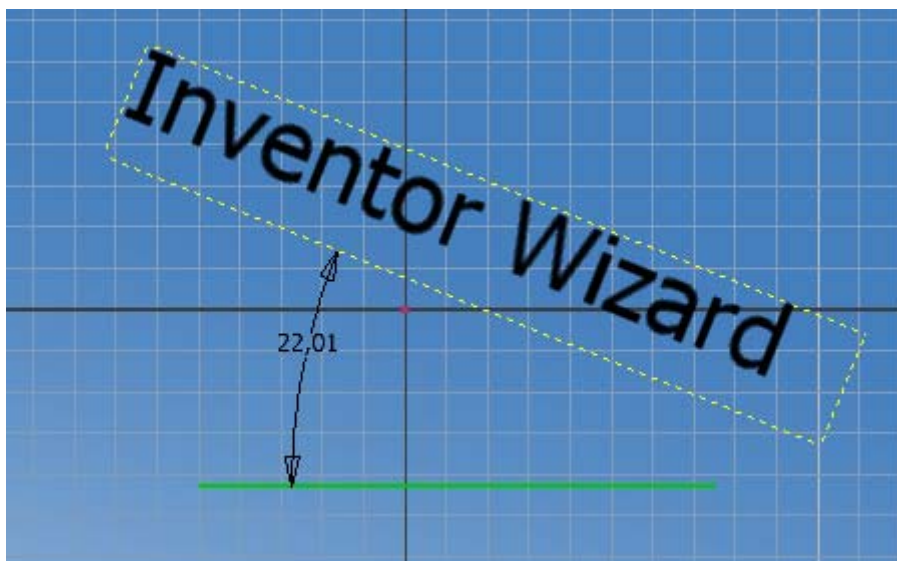
Plaats nu een dimensie tussen die lijn en één van de gele streeplijnen:



Klik nu bij constraints op Horizontal:



Vervolgens klikt u op de door u schuin getekende lijn
Het resultaat is dat de lijn zich horizontaal zal plaatsen, en de tekst omdat deze geconstraïnd is aan de maat zich onder een hoek zal plaatsen:



Nu kan je de maat editeren en zelf een hoek opgeven, de hoek als parameter instellen of de maat koppelen aan een andere dimensie eventueel met een formule erbij!

Na een emboss op een gebogen oppervlak ziet het er zo uit:

